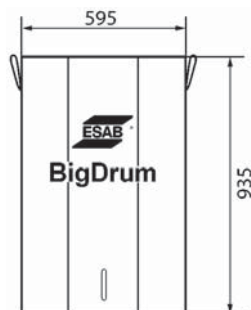


Typ szpuli 06 - BigDrum™

Typ szpuli		Opis
06	350 kg	Opakowanie masowe do drutów Ø 2,5 - 4,0 mm
06	300 kg	Opakowanie masowe do drutów Ø 5,0 mm



Opis opakowania

Oktagonalny BigDrum™ jest masowym opakowaniem drutu do spawania pod topnikiem.

Na europalecie dostarczane są 2 opakowania.

Opakowanie BigDrum wyposażone jest w pasy i można je przemieszczać przy użyciu trawersy nr kat.: F102537880.

Prawidłowe odwijanie drutu zapewnia obrotowy podest (opcjonalnie z napędem typu "push-pull"), nr kat.: 9900661880, Ø 680 mm, wys. 1500 mm, z hamulcem i mocowaniem przewodnika drutu.

Do zabezpieczenia wnętrza opakowania przed zanieczyszczeniem stosuje się pokrywę, nr kat.: 9900666880.

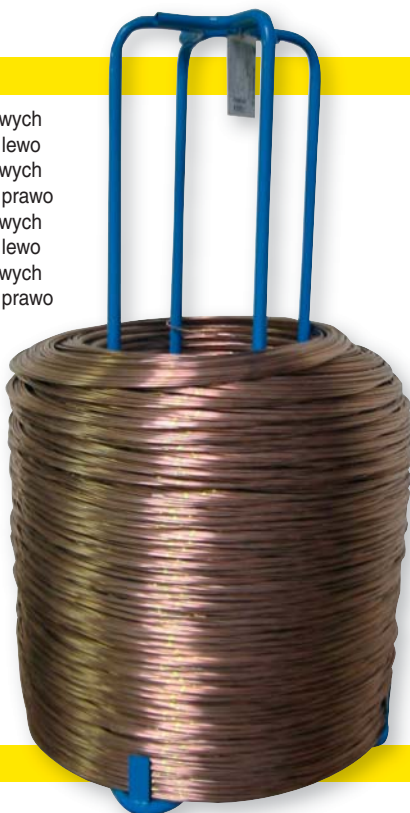
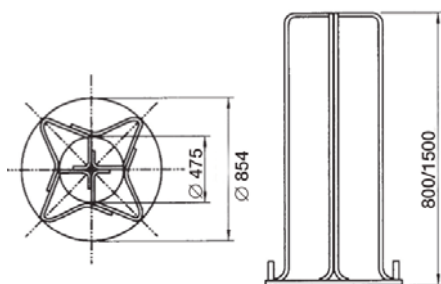
Można też używać innych akcesoriów od opakowań Marathon Pac.

Zalety: wysoka wydajność spawania, oszczędność czasu na wymianę szpul, ochrona drutu przed zanieczyszczeniami. Opakowanie jest w całości przetwarzalne.



Typ szpuli 18 - drut w kręgach na stelażu "Spider"

Typ szpuli	Opis
18-01	400 kg Masowe opakowanie do drutów niestopowych i niskostopowych, kierunek odwijania - w lewo
18-51	400 kg Masowe opakowanie do drutów niestopowych i niskostopowych, kierunek odwijania - w prawo
18-41	800 kg Masowe opakowanie do drutów niestopowych i niskostopowych, kierunek odwijania - w lewo
18-91	800 kg Masowe opakowanie do drutów niestopowych i niskostopowych, kierunek odwijania - w prawo



Opis opakowania

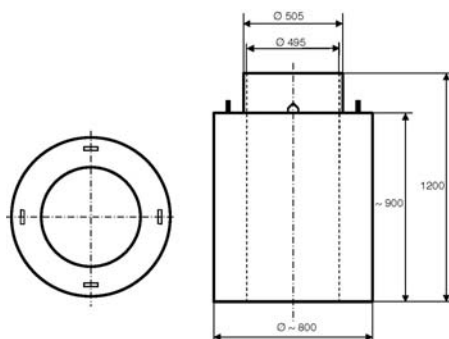
Bezwrotny stelaż z kręgami drutu do spawania pod topnikiem o wadze 400 kg i 800 kg. Prawidłowe odwijanie drutu zapewnia obrotowy podest (opcjonalnie z napędem typu "push-pull"), nr kat.: 9900662880, \varnothing 1050 mm, wys. 1500 mm, z hamulcem i mocowaniem przewodnika drutu.

W celu ochrony przed kurzem i zanieczyszczeniami, kręgi owinięte są folią, która stopniowo jest usuwana w trakcie zużywania drutu.

Zalety: wysoka wydajność spawania, oszczędność czasu na wymianę szpul, ochrona drutu przed zanieczyszczeniami. Elementy opakowania Spider są w całości przetworzalne.

Typ szpuli 33-3 "EcoCoil"

Typ szpuli	Opis
33-3 1000 kg	Opakowanie masowe drutów do spawania pod topnikiem



Opis opakowania

Bezwrotne kręgi drutu do spawania pod topnikiem o wadze 1000 kg. Prawidłowe odwijanie drutu zapewnia obrotowy podest (opcjonalnie z napędem typu "push-pull"), nr kat.: 9900662880, $\varnothing 1050$ mm, wys. 1500 mm, z hamulcem i mocowaniem przewodnika drutu.

W celu ochrony przed kurzem i zanieczyszczeniami, kręgi owinięte są folią, która stopniowo jest usuwana w trakcie zużywania drutu.

Zalety: wysoka wydajność spawania, oszczędność czasu na wymianę szpul, ochrona drutu przed zanieczyszczeniami. Elementy opakowania EcoCoil są w całości przetwarzalne.

